

# Neuheiten 2022

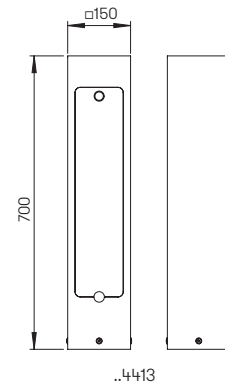


## Energiesäule abschließbar



Aluminiumguss und Alu-Profil mit abschließbarer Tür, Stromabnahme bei geschlossener Tür möglich mit zwei Schlüsseln, der Schlüssel kann in beiden Stellungen abgezogen werden anschlussfertig verdrahtet mit Anschlusskasten IP 55  
Direktmontage auf Fundament oder Erdstück  
Zur örtlichen Montage für den Außenbereich in privaten und öffentlichen Anlagen

**Auf Anfrage weitere Schalter-/Steckdosenkombinationen oder mit Einbaumodul für Hutschienen-Elemente möglich.**



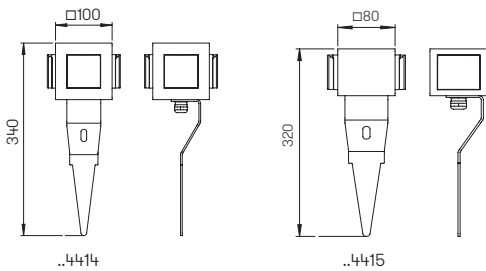
Nummer	Bestückung	Farbe
Energiesäule		
624413	3 x Schutzkontaktsteckdose IP 55 D - Typ F	anthrazit
690010	passendes Erdstück	

## Steckdosenspieße

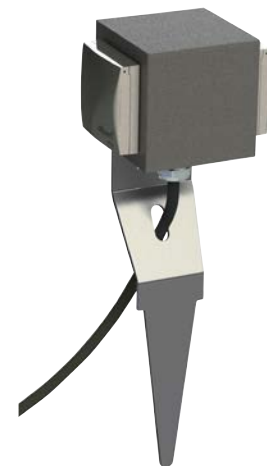


mit 2 bzw. 4 Schutzkontaktsteckdosen  
mit erhöhtem Berührungsschutz  
Aluminiumguss und Edelstahl  
mit 2,5 m Kabel und Stecker

**Auf Anfrage weitere Schalter-/  
Steckdosenkombinationen z.B.  
Schutzkontaktsteckdose CH - Typ J oder  
Schutzkontaktsteckdose F/B - Typ E  
möglich.**



Nummer	Bestückung	Farbe
Steckdosenspieße		
624414	4-fach	anthrazit
624415	2-fach	anthrazit



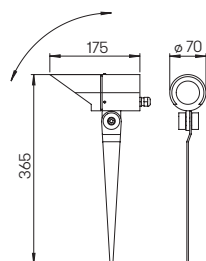
## Spießstrahler



Aluminiumguss mit Blende  
schwenkbar 120°  
mit Edelstahl-Erdspieß  
mit 2,5 m Kabel und Stecker  
Borosilikatglas klar

Abstand [m]	Ø Kegel [m]	Beleuchtungsstärke [lx]
6,0	3,6	18
4,0	2,4	40
2,0	1,2	150

..2395 Halbstreuwinkel 30°



.. 2395

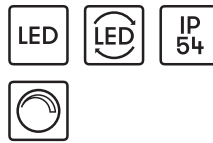


Nummer	Bestückung	Lampenabmessung	Socket	Farbe
Spießstrahler				
622395	1 × Lampe PAR 16	max. ø 50 × 58 mm	GU10	anthrazit
90750105	empfohlenes Leuchtmittel		GU10	



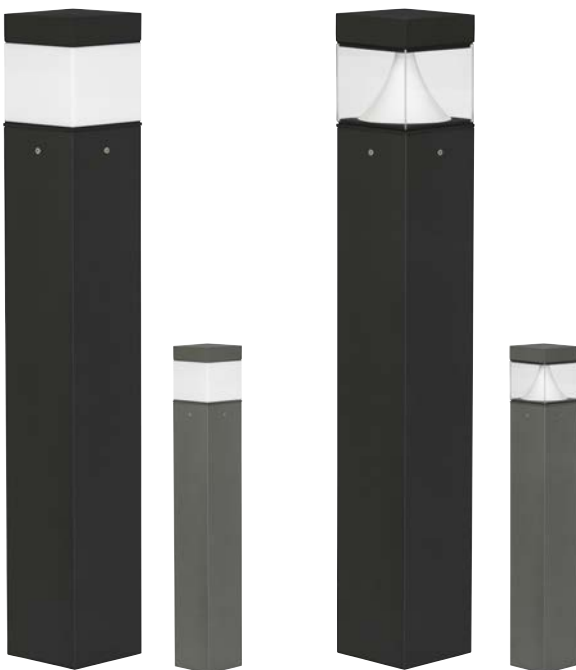
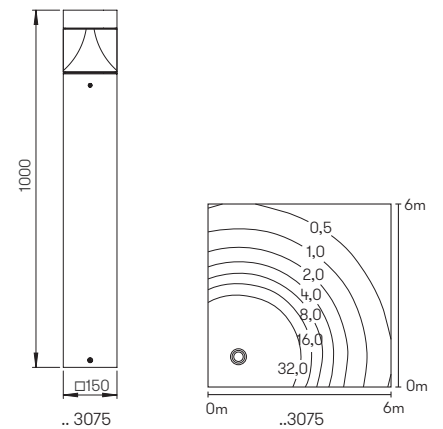
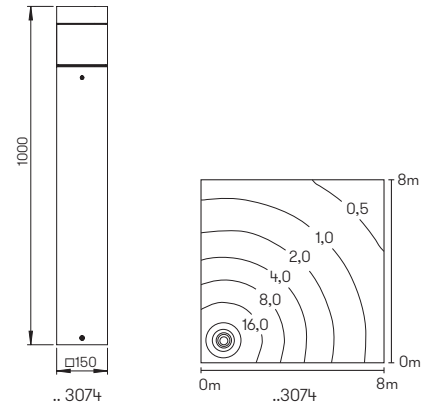


## Pollerleuchten



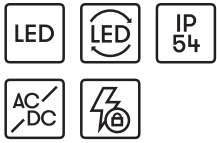
mit auswechselbaren LED Komponenten  
 Lichtfarbe warmweiß, 3000 K, dimmbar  
 Aluminiumguss und Alu-Profil  
 mit Montageplatte schlagzäher  
 Plexiglaszylinder klar bzw. opal

**Lichtpunktabstand empfohlen: 8 m**



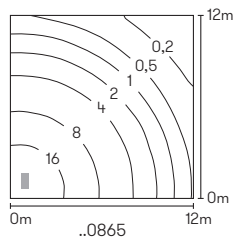
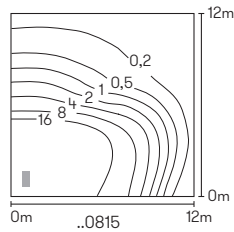
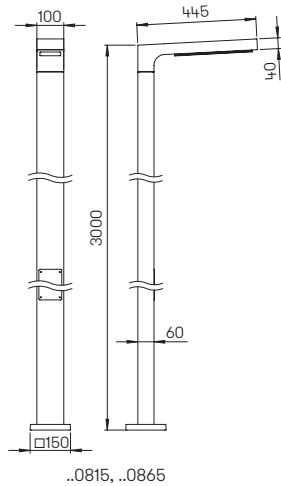
Nummer	Bestückung	Lichtstrom	Farbe
Pollerleuchten			
623074	1 × LED 22 W	2200 lm	anthrazit
663074	1 × LED 22 W	2200 lm	schwarz
690010	passendes Erdstück		
Pollerleuchten			
623075	1 × LED 22 W	2200 lm	anthrazit
663075	1 × LED 22 W	2200 lm	schwarz
690010	passendes Erdstück		

Mastleuchten



mit auswechselbaren LED Komponenten und integriertem Überspannungsschutz  
 Lichtfarbe warmweiß, 3000 K  
 mit integriertem Konverter AC/DC  
 Aluminiumguss und Alu-Profil  
 inklusive Mast, Masttür und Anschlusskasten

Lichtpunktabstand empfohlen: 16 m

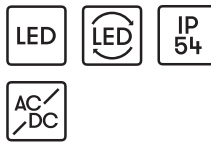


Nummer	Bestückung	Lichtstrom	Farbe
Mastleuchten asymmetrisch			
620815	1x LED 35 W	4300 lm	anthrazit
660815	1x LED 35 W	4300 lm	schwarz
690011	passendes Erdstück		
Mastleuchten symmetrisch			
620865	1x LED 35 W	4300 lm	anthrazit
660865	1x LED 35 W	4300 lm	schwarz
690011	passendes Erdstück		



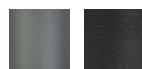
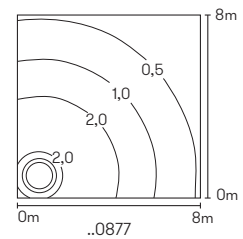
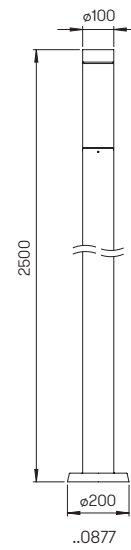


### Lichtstele



mit auswechselbaren LED Komponenten  
 Lichtfarbe warmweiß, 3000 K  
 mit integriertem Konverter AC/DC  
 Aluminiumguss und Aluminiumrohr  
 weiß, schlagzäher Plexiglaszylinder  
 inklusive Mast mit Leuchtenanschluss  
 3 x 2,5  $\square$  im Mastzopf

**Lichtpunktabstand empfohlen:  
 Mastleuchte 10 m**

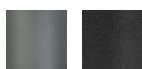
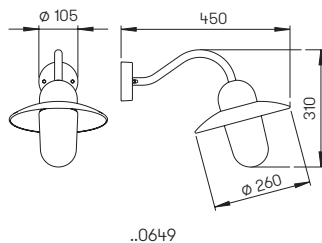


Nummer	Bestückung	Lichtstrom	Farbe
Lichtstele			
620877	1 x LED 25 W	2100 lm	anthrazit
660877	1 x LED 25 W	2100 lm	schwarz
690011	passendes Erdstück		

### Wandleuchte



für Allgebrauchslampen  
Aluminiumguss, mit Montageplatte  
Leuchtschirm innen weiß lackiert  
Opalglas



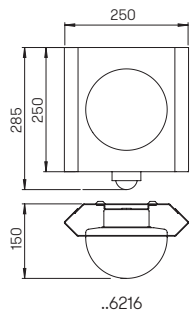
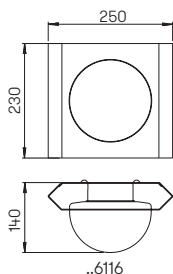
Nummer	Bestückung	Socket	Farbe
Wandleuchte			
620649	1 × Lampe	E27	anthrazit
660649	1 × Lampe	E27	schwarz
90750100	empfohlenes Leuchtmittel	E27	



### Wandleuchten



für Allgebrauchslampen  
Edelstahl lackiert, Opalglas



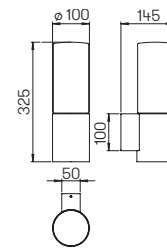
Nummer	Bestückung	Socket	Farbe
Wandleuchte			
626116	1 × Lampe	E27	anthrazit
90750100	empfohlenes Leuchtmittel	E27	
Wandleuchte mit Bewegungsmelder			
626216	1 × Lampe	E27	anthrazit
90750100	empfohlenes Leuchtmittel	E27	



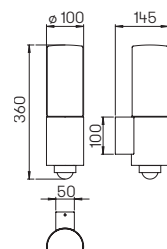


### Wandleuchten

für Allgebrauchslampen  
 Aluminiumguss, mit Montageplatte  
 Opalglas



..0377



..0378

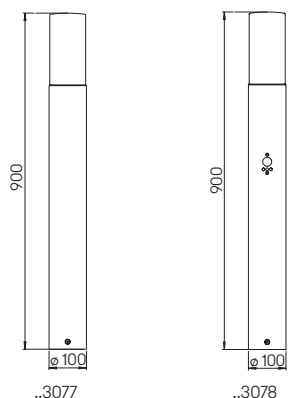


**Pollerleuchten**



für Allgebrauchslampen  
 Aluminiumguss, mit Montageplatte  
 Opalglas

**Lichtpunkt Abstand empfohlen:**  
**Pollerleuchte 5 m**



Nummer	Bestückung	Socket	Farbe
<b>Wandleuchten</b>			
620377	1 × Lampe	E27	anthrazit
660377	1 × Lampe	E27	schwarz
680377	1 × Lampe	E27	weiß
690377	1 × Lampe	E27	silber
90750100	empfohlenes Leuchtmittel	E27	
.. 1002	passender Eckbock		
<b>Wandleuchten mit Bewegungsmelder</b>			
620378	1 × Lampe	E27	anthrazit
660378	1 × Lampe	E27	schwarz
680378	1 × Lampe	E27	weiß
690378	1 × Lampe	E27	silber
90750100	empfohlenes Leuchtmittel	E27	
.. 1002	passender Eckbock		
<b>Pollerleuchten</b>			
623077	1 × Lampe	E27	anthrazit
663077	1 × Lampe	E27	schwarz
683077	1 × Lampe	E27	weiß
693077	1 × Lampe	E27	silber
90750100	empfohlenes Leuchtmittel	E27	
690010	passendes Erdstück		
<b>Pollerleuchten mit Bewegungsmelder</b>			
623078	1 × Lampe	E27	anthrazit
663078	1 × Lampe	E27	schwarz
683078	1 × Lampe	E27	weiß
693078	1 × Lampe	E27	silber
90750100	empfohlenes Leuchtmittel	E27	
690010	passendes Erdstück		

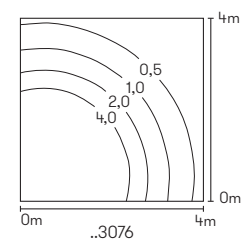
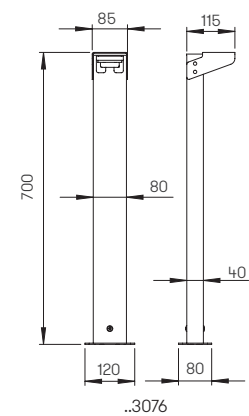




### Wegeleuchte



mit auswechselbaren LED-Komponenten  
 Lichtfarbe warmweiß 3000 K  
 Aluminiumguss und Edelstahl  
 mit Montageplatte  
 Abdeckung Acrylglas opal

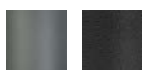
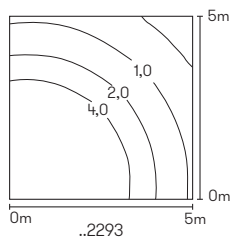
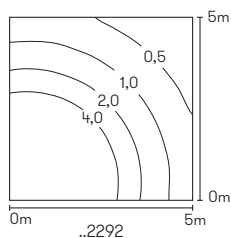
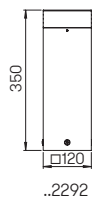


Nummer	Bestückung	Lichtstrom	Material/Farbe
Wegeleuchte			
623076	1 x LED 6 W	650 lm	Edelstahl / anthrazit
690010	passendes Erdstück		

Sockel- und  
Pollerleuchte



mit auswechselbaren LED-Komponenten  
Lichtfarbe warmweiß 3000 K  
mit integriertem Konverter AC / DC  
Aluminiumguss, mit Montageplatte  
Abdeckung und LED Acrylverguss opal

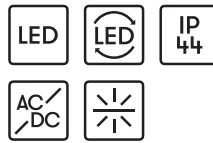


Nummer	Bestückung	Lichtstrom	Farbe
Sockelleuchte			
622292	1x LED 12 W	1400 lm	anthrazit
662292	1x LED 12 W	1400 lm	schwarz
690010	passendes Erdstück		
Pollerleuchte			
622293	1x LED 12 W	1400 lm	anthrazit
662293	1x LED 12 W	1400 lm	schwarz
690010	passendes Erdstück		





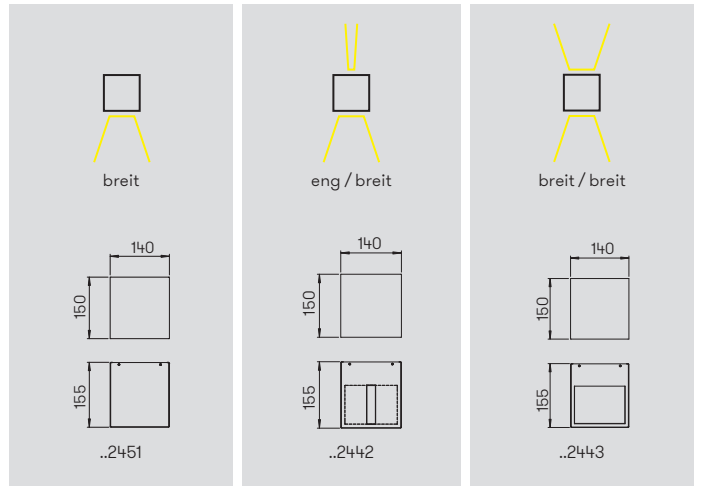
## Wandstrahler



mit auswechselbaren LED Komponenten  
 Lichtfarbe warmweiß, 3000 K  
 mit integriertem Konverter AC/DC  
 Aluminiumguss, mit Montageplatte  
 Sicherheitsglas klar bzw. Linsenoptik klar  
 mit unterschiedlichen Lichtaustrittswinkeln (eng, breit)



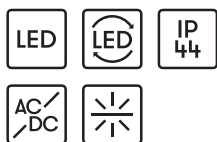
### Information zum Lichtaustritt



Nummer	Bestückung	Lichtstrom	Farbe
einseitig breit			
622451	1 × LED 16 W	1600 lm	anthrazit
662451	1 × LED 16 W	1600 lm	schwarz
zweiseitig eng / breit			
622442	2 × LED 16 W	je 1600 lm	anthrazit
662442	2 × LED 16 W	je 1600 lm	schwarz
zweiseitig breit / breit			
622443	2 × LED 16 W	je 1600 lm	anthrazit
662443	2 × LED 16 W	je 1600 lm	schwarz



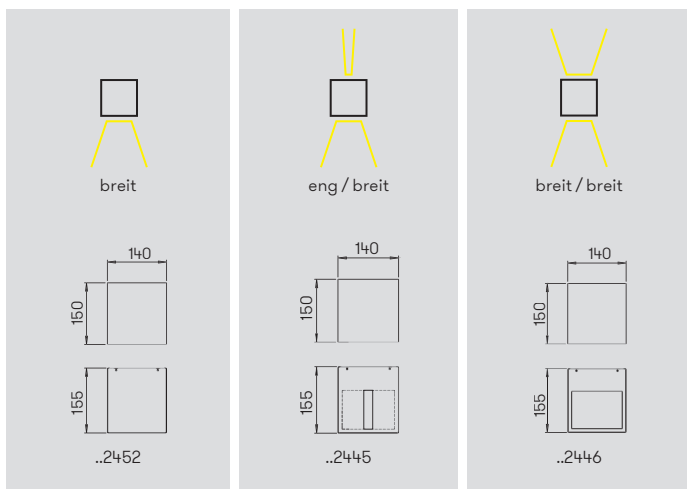
## Wandstrahler



mit auswechselbaren LED Komponenten  
 Lichtfarbe warmweiß, 3000 K  
 mit integriertem Konverter AC/DC  
 Edelstahl und Aluminiumguss  
 mit Montageplatte  
 Sicherheitsglas klar bzw. Linsenoptik klar  
 mit unterschiedlichen Lichtaustritts-  
 winkeln [eng, breit]



### Information zum Lichtaustritt

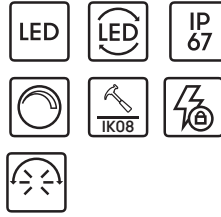


Nummer	Bestückung	Lichtstrom	Material
einseitig breit			
692452	1 × LED 16 W	1600 lm	Edelstahl
zweiseitig eng / breit			
692445	2 × LED 16 W	je 1600 lm	Edelstahl
zweiseitig breit / breit			
692446	2 × LED 16 W	je 1600 lm	Edelstahl

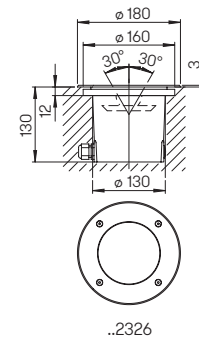


## Erdeinbaustrahler

± 30° schwenkbar



mit auswechselbaren LED Komponenten und integriertem Überspannungsschutz  
 Lichtfarbe warmweiß, 3000 K, dimmbar  
 symmetrische und asymmetrische Lichtverteilung möglich  
 Einbaugehäuse Aluminiumguss  
 Abdeckung Edelstahl  
 Reflektor aus Reinstaluminium  
 Sicherheitsglas klar  
 Einbauöffnung: 130 mm x 130 mm  
 Oberflächentemperatur max. 35 °C  
 Belastbarkeit bis 1000 kg



Abstand [m]	Ø Kegel [m]	Beleuchtungsstärke [lx]
6,0	3,5	20
4,0	2,3	40
2,0	1,2	170

..2326 Halbstreuwinkel 30°

Nummer	Bestückung	Lichtstrom	Material
Erdeinbaustrahler			
692326	1 × LED 10 W	900 lm	Edelstahl

## Relais-Kit für Pollerleuchten mit Bewegungsmelder

Einbausatz für Pollerleuchten mit Bewegungsmelder, inklusive Einbau und Verdrahtung bis zur Anschlussklemme in bestellter Pollerleuchte.

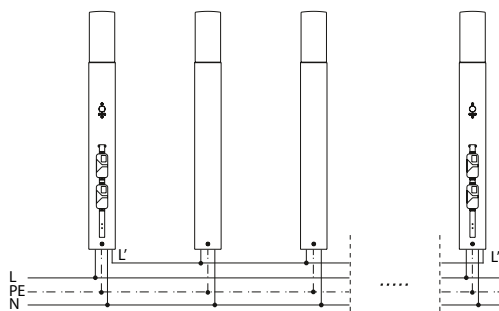
Zur Realisierung einer Relaisschaltung, wenn:

- der Bewegungsmelder der Pollerleuchte weitere Leuchten schalten soll und/oder
- mehrere Bewegungsmelder parallel geschaltet werden sollen.

Bestehend aus Einrichtungsbügel mit Trennrelais, Verbindungsklemmen und Gerätekasten, Schaltplan beiliegend

**Bitte beachten sie, dass vor Ort mindestens eine 4-adrige Verdrahtung zwischen den Leuchten benötigt wird.**

**Sollen mehrere Bewegungsmelderleuchten parallel geschaltet werden, benötigt jede Leuchte mit Sensor ein Relais-Kit.**



Nummer	Inhalt
Relais-Kit	
690039	Relais-Kit



QUALITY MADE IN GERMANY · QUALITY MADE IN GERMANY · QUALITY MADE IN GERMANY



albert<sup>®</sup>

Gebr. Albert GmbH & Co. KG  
Leuchtenfabrik

Industriegebiet Westick  
Hanns-Martin-Schleyer-Str. 1  
58730 Fröndenberg  
Deutschland

T +49 (0) 23 73 / 97 81-0  
F +49 (0) 23 73 / 97 81-81

[info@albert-leuchten.de](mailto:info@albert-leuchten.de)  
[www.albert-leuchten.de](http://www.albert-leuchten.de)

